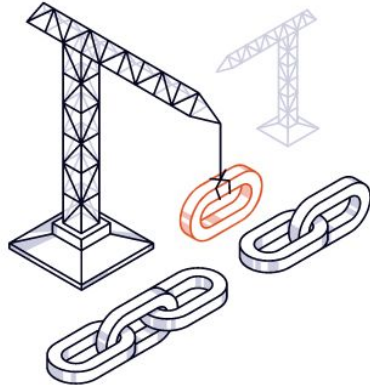




LINKBUILDING WHITEPAPER

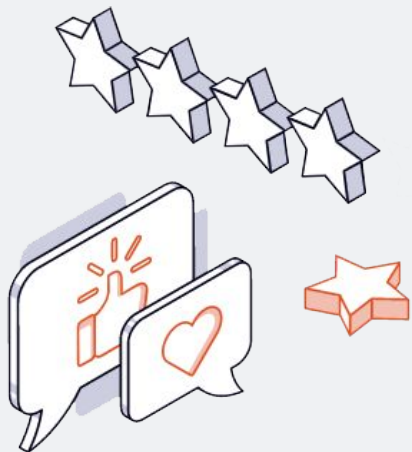
Hvad er det nu lige, det der linkbuilding er?

Derfor bør du fokusere på linkbuilding!



Har du en søgemaskineoptimeret hjemmeside eller en webshop med indholdsrige landingssider og et brugervenligt design, og ligger du stadigvæk ikke i toppen af søgeresultaterne på Google?

Det betyder, at det er på tide at fokusere mere på linkbuilding! Når man skaffer eller bygger links, hedder processen linkbuilding, og det er en vigtig off-page SEO-disciplin.



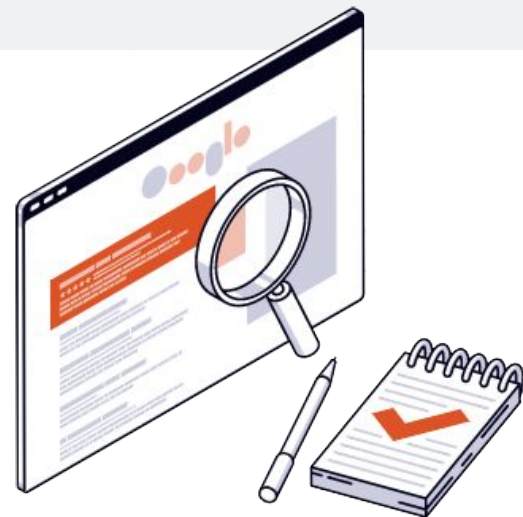
Linkbuilding er en anbefaling

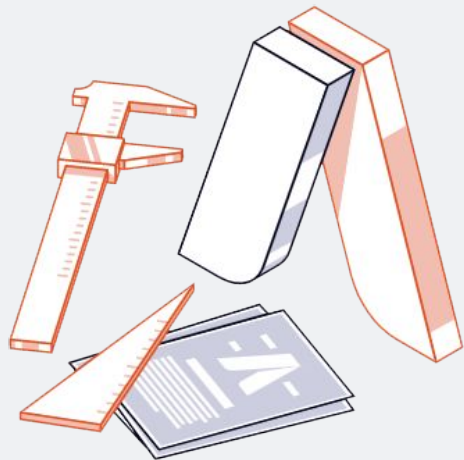
Linkbuilding er, når du får indgående links til din hjemmeside. Det betragtes af google som en anbefaling, når en anden side linker ind til din hjemmeside. For hvis ikke din side repræsenterede noget godt, et godt produkt, en god vejledning eller inspiration, hvorfor skulle andre så linke til netop din hjemmeside? Eftersom Googles vigtigste opgave er at sikre brugerne relevante og brugbare resultater, så prioriteres de sider, som fremstår mest relevante, mest brugbare - mest anbefalelsesværdige. Med andre ord, det er blandt andet de sider med flest **gode** indgående links, der rangerer højest i søgeresultaterne.

Kvalitetslinks er en *god* anbefaling!

Det er nemlig ikke ligegyldigt, hvilke links du vælger. Et links kvalitet vurderes ud fra flere parametre, hvoraf det ene er den specifikke branche, der skrives om. Sælger du herretøj vil et link fra Euroman være enormt værdifuldt, fordi de opererer inden for din kerneydelse.

En herretøjsforretning i Herning vil også få gavn af et link fra Herning Folkeblad, fordi de befinder sig i samme område. Derudover vurderes et link på domain rating.



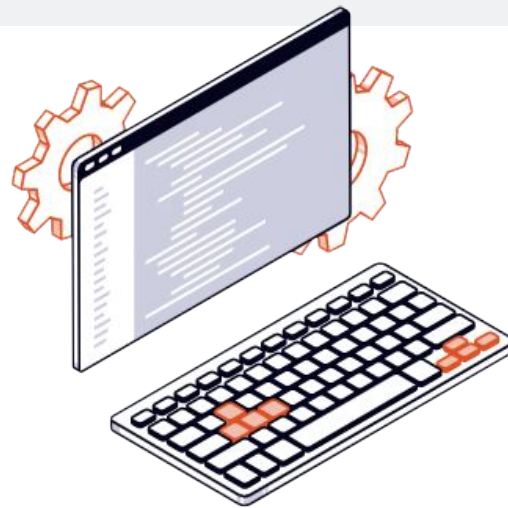


Domain Rating er googles egen tillidserklæring

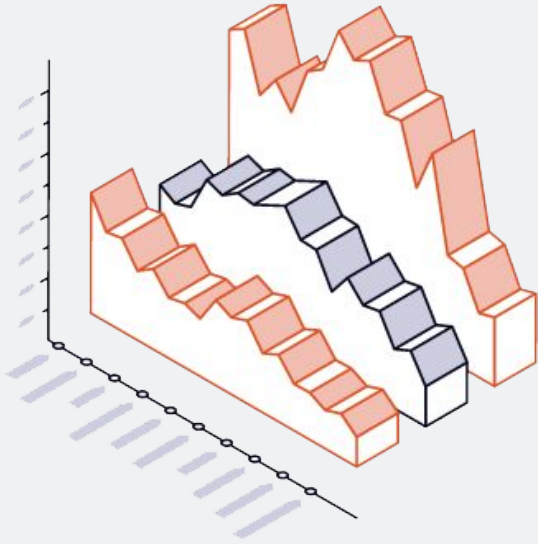
Googles egen kvalitetsvurdering af siderne kaldes domain rating. En høj domain rating betyder stor tillid fra Google. Får du links ind fra flere sider med høj domain rating, antager Google, at din side må have noget vigtigt og interessant at byde på – også selvom siderne ikke nødvendigvis er i samme branche som din. Og hvordan hænger det så sammen med at skulle prioritere links indenfor samme kerneydelse? Det kaldes en god linkprofil, hvor mængden af kvalitetslinks baseret på branche er mixet helt perfekt med links med høj domain rating.

Opbyg den rigtige linkprofil

En god linkprofil består af det rigtige mix af indgående links, den rette placering af link i teksten og valg af ankertekst. Linkbuilding er derfor på mange måder en videnskab i sig selv, og noget der kræver deciderede eksperter på området. For mange af den samme type links vil alarmere google, ligesom for mange dårlige links vil gøre det samme.



Velkommen til side 1



Når du har god on page SEO og har skabt en god linkprofil til din hjemmeside, vil du kunne se resultater typisk efter 6 måneder. Nogle gange før, andre gange senere. Én af de kritiske faktorer er, hvor meget dine konkurrenter gør ud af området, altså hvor stor konkurrence der er på de udvalgte søgeord. Ved høj konkurrence kræver det mere intens SEO arbejde end ved lav.

Når først du har opnået en top 3 placering, skal der arbejdes på at beholde denne. Ligesom du har interesse i at ligge øverst på Google, har dine konkurrenter det også. Fordelen ved at være placeret øverst er trods alt mange. Foruden mere indgående trafik, kan man på de højt rangerende søgeord fx også skære ned på Ads forbruget. Hvorfor annoncere, hvis du allerede ligger øverst på Google?

Kontinuerlige links

For at sikre at du får mest ud af din linkbuilding-indsats, er det afgørende, at have et kontinuert flow af links ind til din hjemmeside. Hos WeMarket har vi i samarbejde med vores netværk af medier, udarbejdet en plan for vores [linkbuilding flow](#). Dette sikrer, at du får dine linkbuilding-artikler publiceret løbende.

